

# Sankyo

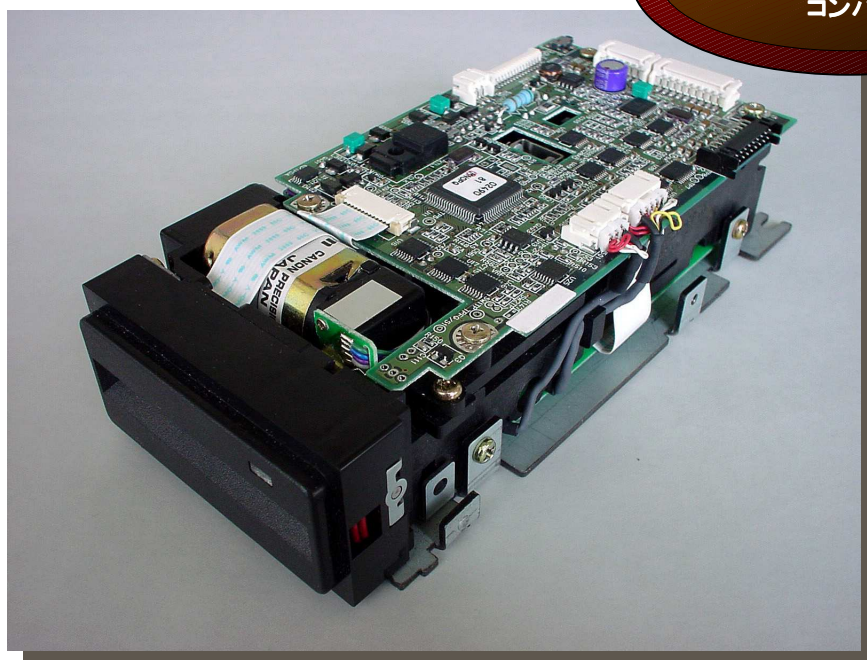
All for dreams

## モーター式カードリーダー

### ICT3K3-3R6940

(コンパクトタイプ)

高信頼性,  
フル機能,  
コンパクト



#### ■用途

- 1) キオスク端末
- 2) 金融端末
- 3) 流通・POS端末
- 4) 入退出管理端末
- 5) 各種IDカード端末

#### ■特長

- 1) 金融(ATM)市場で培われた  
高信頼性・耐久性
- 2) ISO規格準拠のICカード  
プロトコルハンドリング
- 3) 曲がりカードに対する機構設計
- 4) オプションにてSIMカード搭載可能

#### ■仕様

IC Contact	ISO/IEC 7816-Part1,2 and 3 Protocol Handling (T=0 and 1) EMV2000 ver 4.0. compliant
Magnetic Stripe	ISO/IEC 7810,7811 series7813 Track1, 2 JIS X 6302-2 おもて面 Read only
Power Requirement	+12 V DC / 1.0A (2.0A at peak 50ms)
Signal Interface	RS232C
Unit Life	More than 600,000 passes
Dimensions	97 mm(W) × 167mm (D) × 43 mm(H)
Connector	S9B-PH-SM4-TB (JST) for RS232C S6B-PH-SM4-TB (JST) for Power
Mass	500 g approx

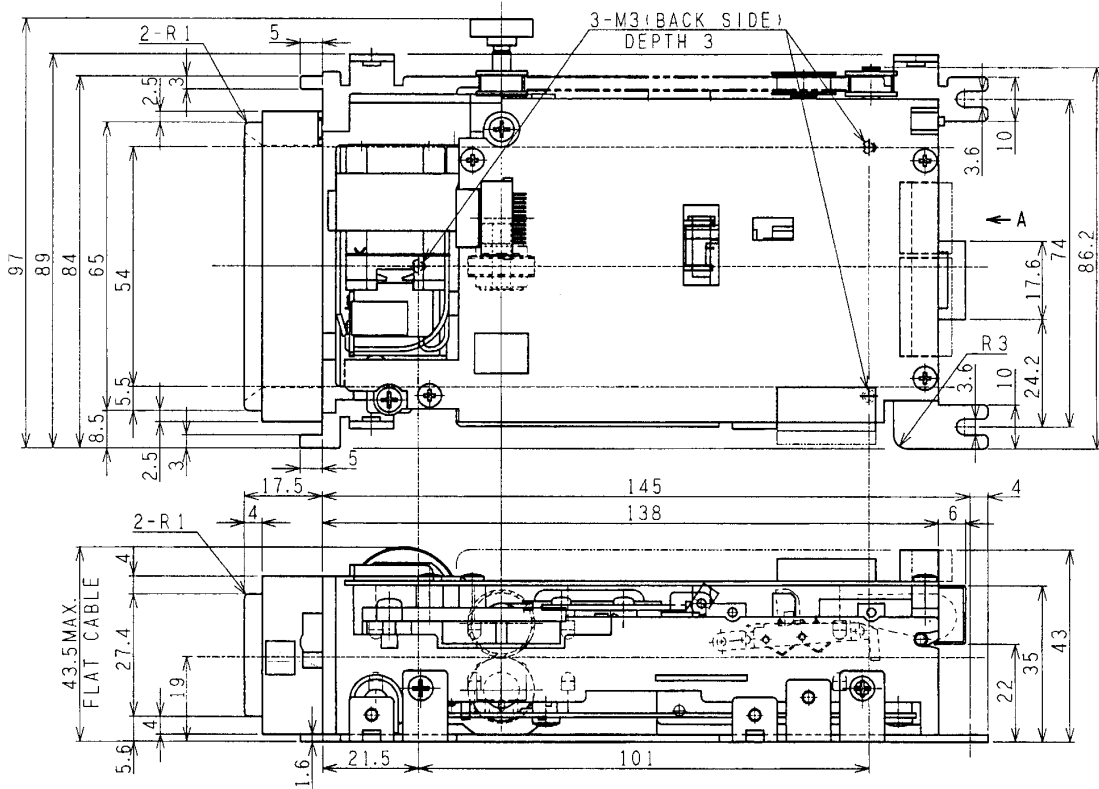
日本電産サンキョー株式会社  
NIDEC SANKYO CORPORATION

# Sankyo

All for dreams

## DIMENSIONS

### ICT3K3-3R6940



日本電産サンキョー株式会社  
NIDEC SANKYO CORPORATION